

Manuale di installazione

olikon

In collaborazione con **S.C.A.C.I.**



Leggi Redditi

Napoli 20 Aprile 2009

Indice

1. INSTALLAZIONE SISTEMA.....	3
1.1 INSTALLAZIONE PRODOTTO	3
2. ATTIVAZIONE PRODOTTO.....	7
3. AGGIORNAMENTI DEL PRODOTTO.....	9

1. INSTALLAZIONE SISTEMA

1.1 Installazione Prodotto

L'installazione del software può essere avviata facendo doppio click sul file di installazione scaricato dal portale www.Olikon.it

La procedura di installazione guiderà l'utente passo passo fino all'avvio del programma.

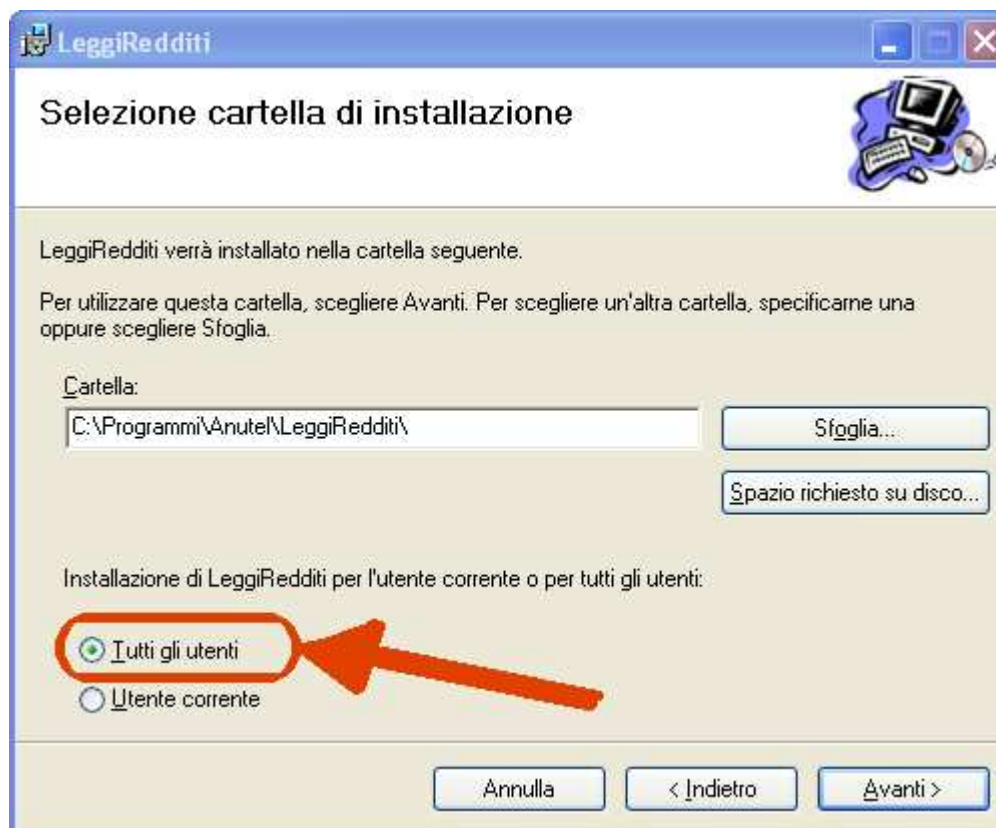


Dopo aver avviato l'installazione apparirà la seguente maschera:



Cliccare sul comando Avanti

Questa maschera permette la configurazione di installazione del prodotto:



Si consiglia di non cambiare la directory di installazione, e di spuntare “**Tutti Gli utenti**”, per permettere a tutti gli operatori che si collegano al pc di utilizzare il prodotto.

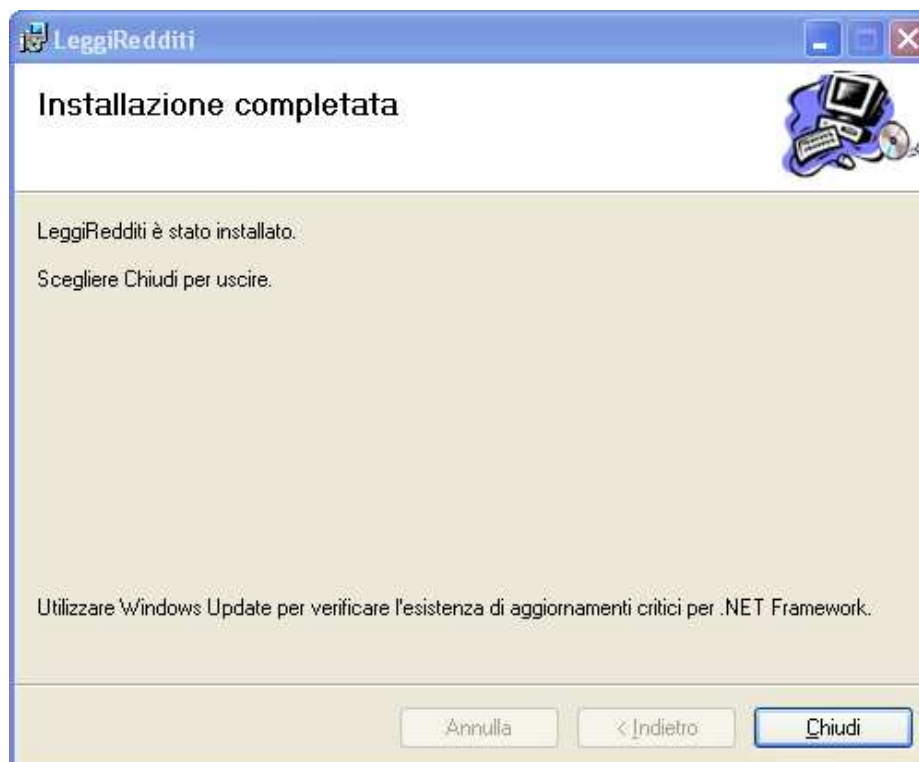
Cliccare sul comando Avanti

Dopo una serie di controlli come spazio disponibile e versioni software, comparirà la seguente maschera:



Cliccare sul comando Avanti

L'installazione del programma è terminata



Cliccare su chiudi

2. ATTIVAZIONE PRODOTTO

Una volta installato il prodotto, al primo avvio viene avviata automaticamente la procedura di attivazione, dove vengono richiesti i codici arrivati via mail, nel caso non Le fossero arrivati o li avesse smarriti, può chiederne il reinvio compilando il modulo all'indirizzo:

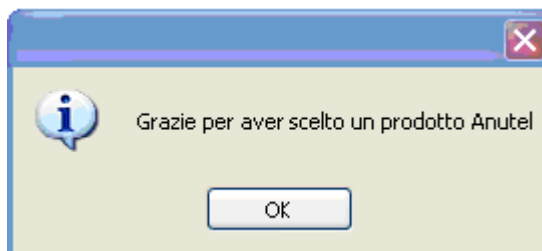
<http://www.olikon.it/index.php?menu=anutel.php>

Una volta recuperati i dati bisogna ricopiarli nelle apposite caselle e cliccare sul tasto "Conferma"



The screenshot shows a web browser window with the ANUTEL logo and the text "Associazione Nazionale Uffici Tributi Enti Locali". Below the logo is the slogan "Equità fiscale per il cittadino". The main heading is "Configurazione Licenza". The text below reads: "Per proseguire, compilare i campi sottostanti con le informazioni ricevute via E-Mail e cliccare sul comando CONFERMA:". There are two input fields: "E-Mail:" and "Codice Seriale:". At the bottom, there are two buttons: "CONFERMA" and "ANNULLA". A small text at the bottom of the window provides contact information: "In caso di necessità è possibile richiedere assistenza al numero 0967486494 o contattare ANUTEL all'indirizzo di posta elettronica segreteria@anutel.it".

Se operazione ha esito positivo viene visualizzata la maschera:



A questo punto il prodotto è installato e pronto per l'utilizzo.

Nella seguente maschera



Associazione Nazionale Uffici Tributi Enti Locali
ANUTEL
Equità fiscale per il cittadino

Username:

Password:

 **ACCEDI**  **ESCI**

Comune di

È necessario digitare le credenziali di accesso che al primo accesso sono per default
User Admin
Pwd Admin

3. AGGIORNAMENTI DEL PRODOTTO

Il sistema acquistato come tutti gli altri prodotti della suite sviluppati per ANUTEL, è dotato di un modulo di “Live Update”, che permette di aggiornare il programma con un semplice click



Alla richiesta di aggiornamento, se esistono versioni successive a quella installata, il sistema automaticamente provvede a scaricarla e sostituirla alla vecchia salvaguardando l'integrità dei dati.