

Manuale di installazione

olikon
In collaborazione con **S.C.A.C.I.**



Gepira V1.1

Napoli 20 Aprile 2009

Indice

1.	INSTALLAZIONE SISTEMA.....	3
1.1	INSTALLAZIONE PRODOTTO	3
1.2	PRIMO AVVIO	7
2.	CONFIGURAZIONE MULTIUTENZA	8
2.1	CONFIGURAZIONE SERVER.....	9
2.2	CONDIVISIONE BANCA DATI SERVER.....	10
2.2.1	<i>Condivisione Windows XP</i>	<i>10</i>
2.2.2	<i>Condivisione dati Server con Windows Vista</i>	<i>12</i>
2.3	CONFIGURAZIONE CLIENT	14
2.4	ACCESSO ALLA BANCA DATI SERVER DA PARTE CLIENT.....	15
3.	ATTIVAZIONE PRODOTTO.....	16
4.	AGGIORNAMENTI DEL PRODOTTO.....	18

1. INSTALLAZIONE SISTEMA

1.1 Installazione Prodotto

L'installazione del software può essere avviata facendo doppio click sul file di installazione scaricato dal portale www.Olikon.it

La procedura di installazione guiderà l'utente passo passo fino all'avvio del programma.

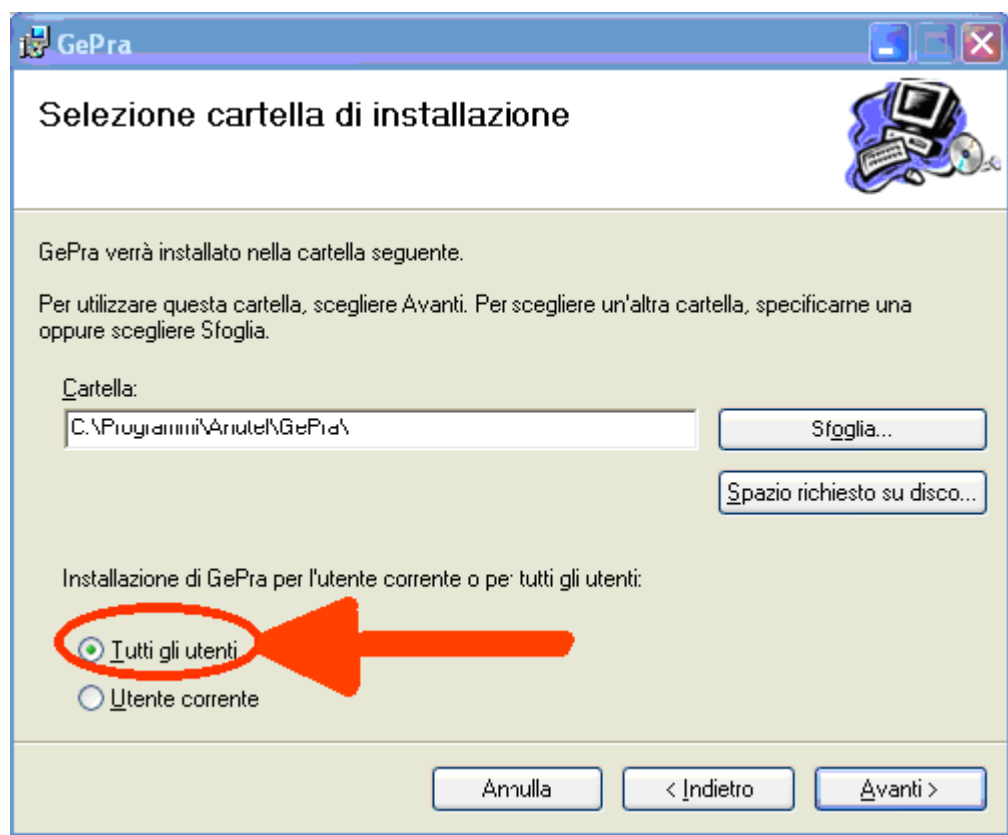


Dopo aver avviato l'installazione apparirà la seguente maschera:



Cliccare sul comando Avanti

Questa maschera permette la configurazione di installazione del prodotto:



Si consiglia di non cambiare la directory di installazione, e di spuntare “**Tutti Gli utenti**”, per permettere a tutti gli operatori che si collegano al pc di utilizzare il prodotto.

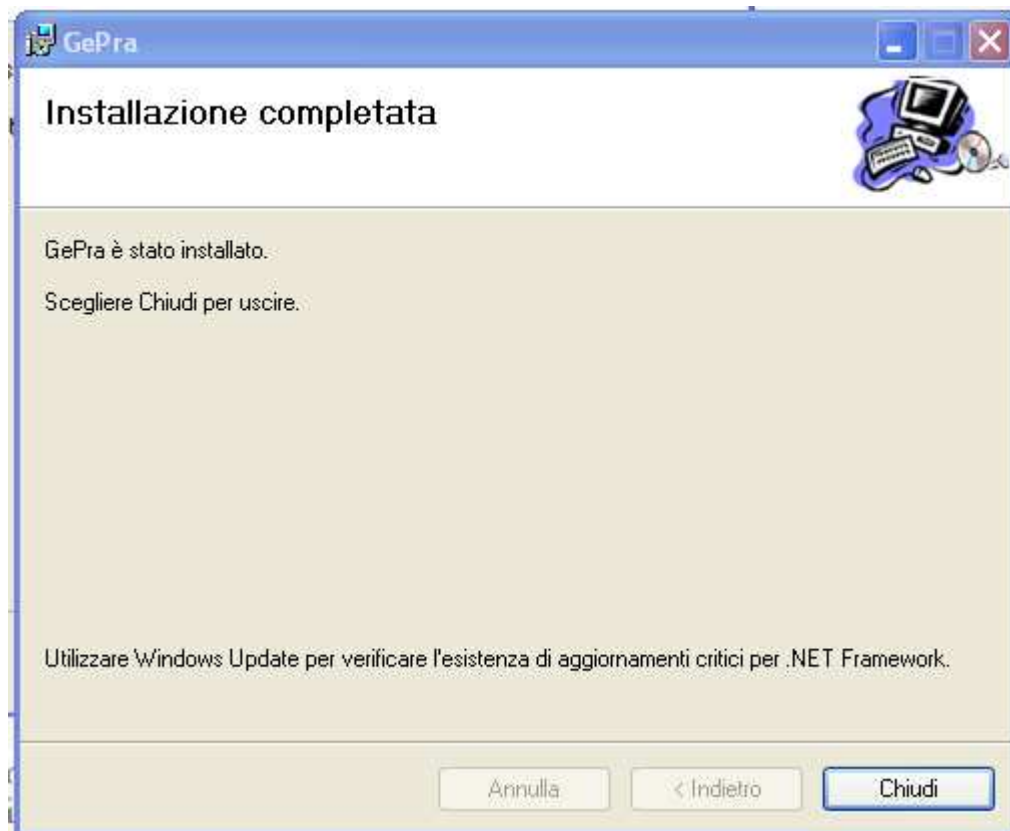
Cliccare sul comando Avanti

Dopo una serie di controlli come spazio disponibile e versioni software, comparirà la seguente maschera:



Cliccare sul comando Avanti

L'installazione del programma è terminata



Cliccare su chiudi

1.2 Primo Avvio

Una volta completata la procedura di installazione, è possibile avviare il programma dal menù programmi di windows.

Al primo accesso viene mostrata la maschera dove settare il sistema in Multiutenza o in Monoutenza,



Monoutenza

Con questa scelta i dati vengono configurati sulla macchina corrente ed il sistema può essere usato solo da questo computer, basta spuntare l'opzione server e cliccare su avanti per completare l'installazione.

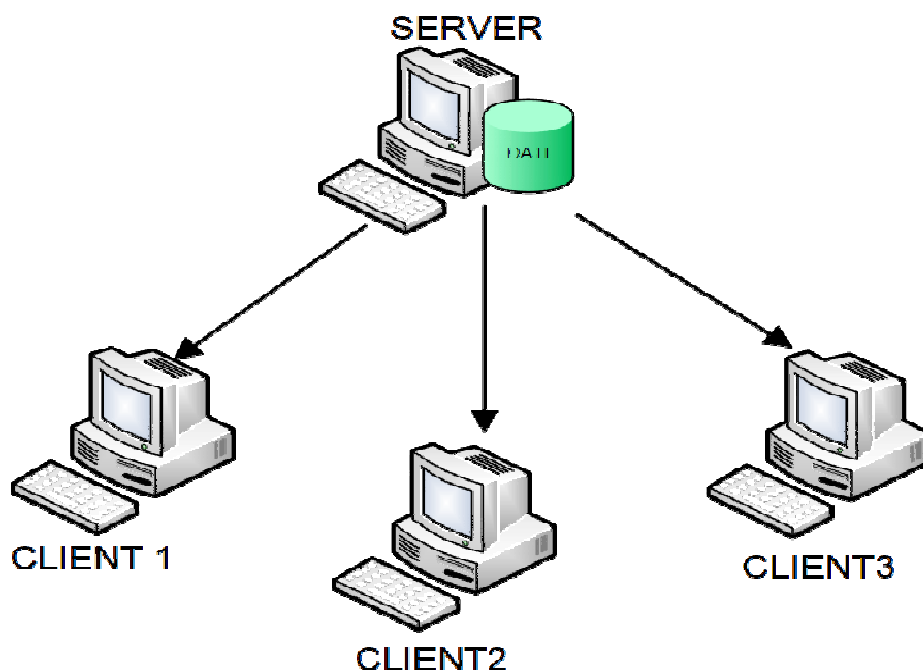
Multiutenza

Con questa scelta è possibile utilizzare il prodotto su più postazioni, dove una sola è il server tutte le altre sono client che accedono i dati del server. Se si decide che questa macchina è il server cliccare spuntare server e cliccare su avanti per completare l'installazione.

2. CONFIGURAZIONE MULTIUTENZA

Il sistema GEPRA è stato progettato per offrire funzionalità di multiutenza in ambienti dove disponibile una rete Lan.

Il prodotto per poter essere usato in multiutenza, deve essere configurato definendo un pc come Server che contiene la banca dati, e tutti gli altri computer come client secondo lo schema qui riportato:



2.1 Configurazione Server

Aprire Gepra sulla macchina da utilizzare come server, se il prodotto è già installato avviare il comando “Configurazione Iniziale” dal menù File altrimenti alla fine della procedura di installazione compare la seguente maschera:



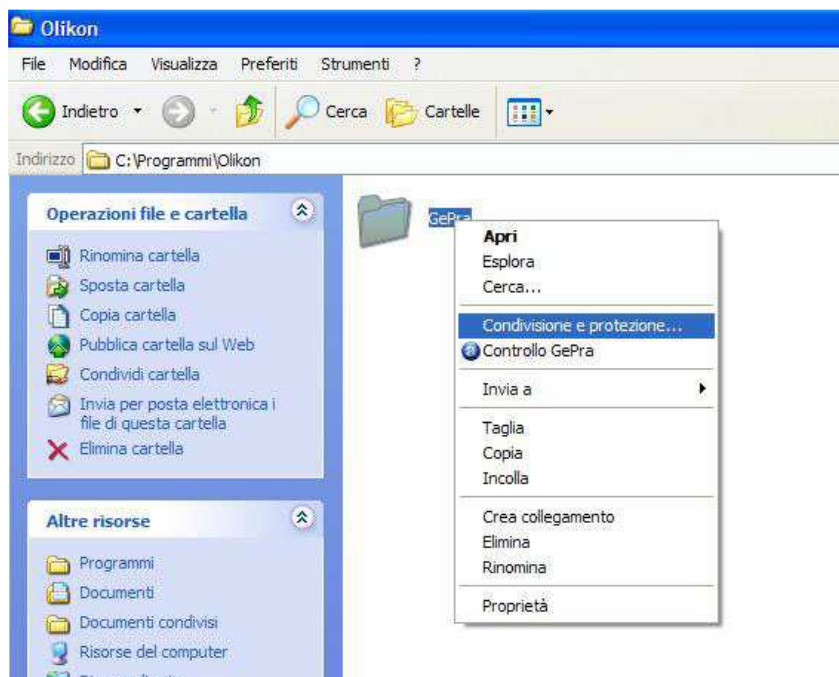
Spuntare l’opzione “Server”, fare click su “Avanti>” e poi su “Chiudi” per confermare la scelta.

A questo punto è necessario condividere la banca dati del server in modo che tutti i client possano accedervi.

2.2 *Condivisione Banca Dati SERVER*

2.2.1 Condivisione Windows XP

Da risorse del computer posizionarsi sulla cartella dove si è scelto di installare il programma, per default C:\Programmi\Olikon\



Individuare la cartella Gepra, selezionarla con il **tasto destro** e scegliere l'opzione **“Condivisione e protezione”**

All'apertura della maschera:



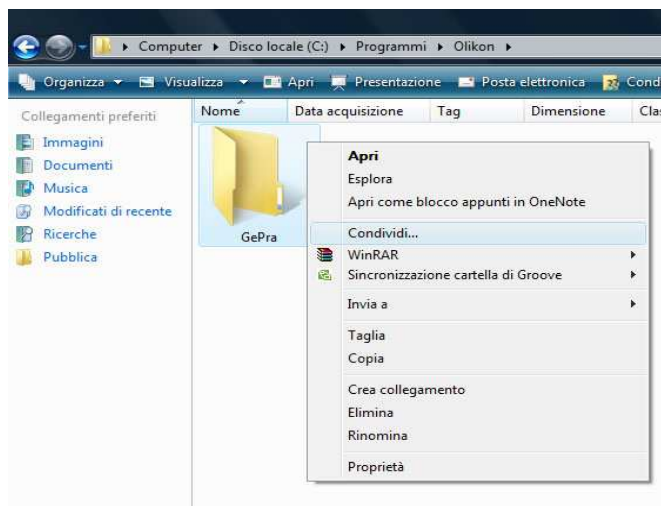
spuntare l'opzione **“Condividi la cartella in rete”** e **“Consenti agli utenti di rete di modificare i file”**

Fare infine click su OK per memorizzare le impostazioni.

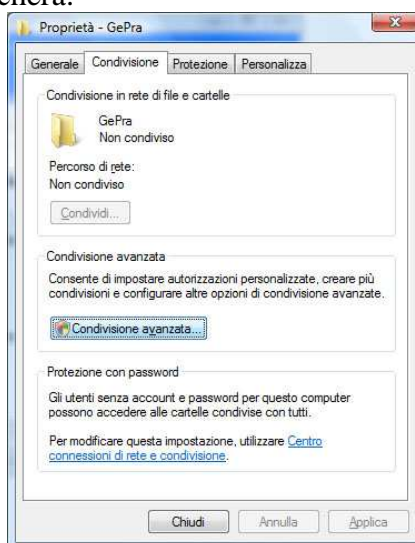
2.2.2 Condivisione dati Server con Windows Vista

Posizionarsi nella cartella dove si è scelto di installare il programma per default
C:\Programmi\Olikon\

Selezionare la cartella Gepra, cliccare sopra con il **tasto destro** e scegliere l'opzione **Condividi**

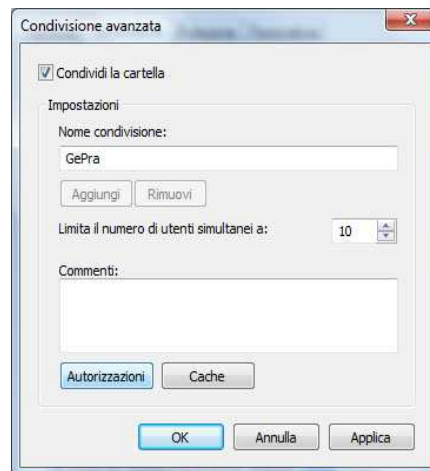


A questo punto appare la maschera:

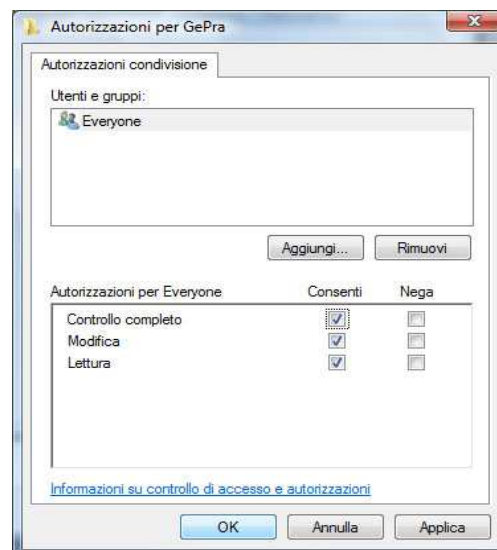


Fare **click** sul pulsante **Condivisione avanzata**:

Spuntare “Condividi la cartella” e fare click sul pulsante **Autorizzazioni**:



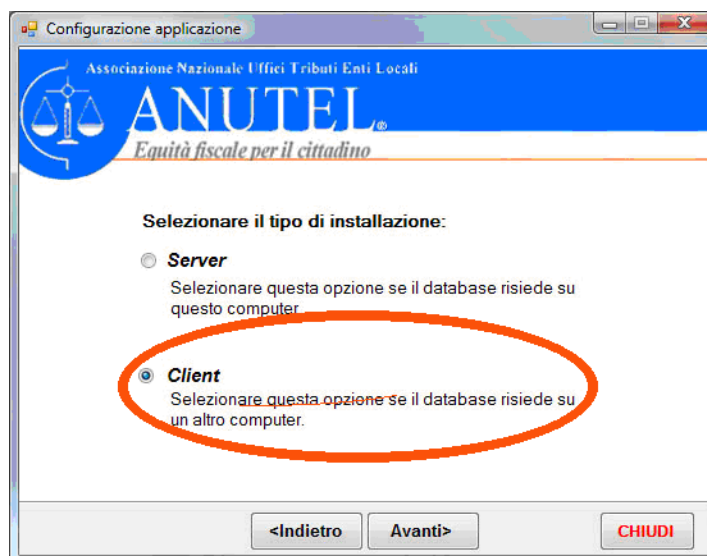
Spuntare **Controllo completo Consenti** come in figura:



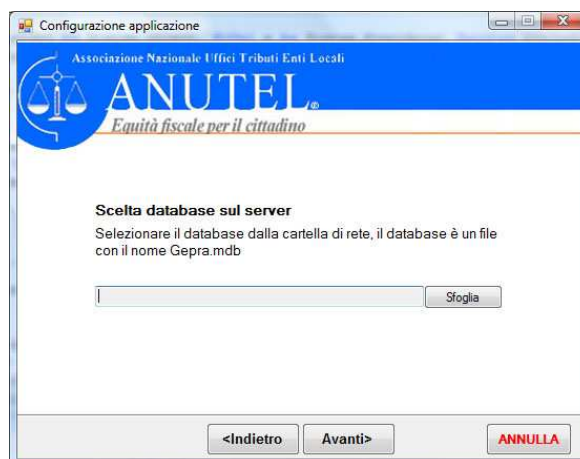
Fare click su **Ok** su questa maschera e quelle precedentemente aperte per salvare le impostazioni

2.3 Configurazione Client

Aprire Gepra sulla macchina da utilizzare come client, se il prodotto è già installato avviare il comando “Configurazione Iniziale” dal menù File altrimenti alla fine della procedura di installazione compare la seguente maschera:



Selezionare Client e cliccare si avanti



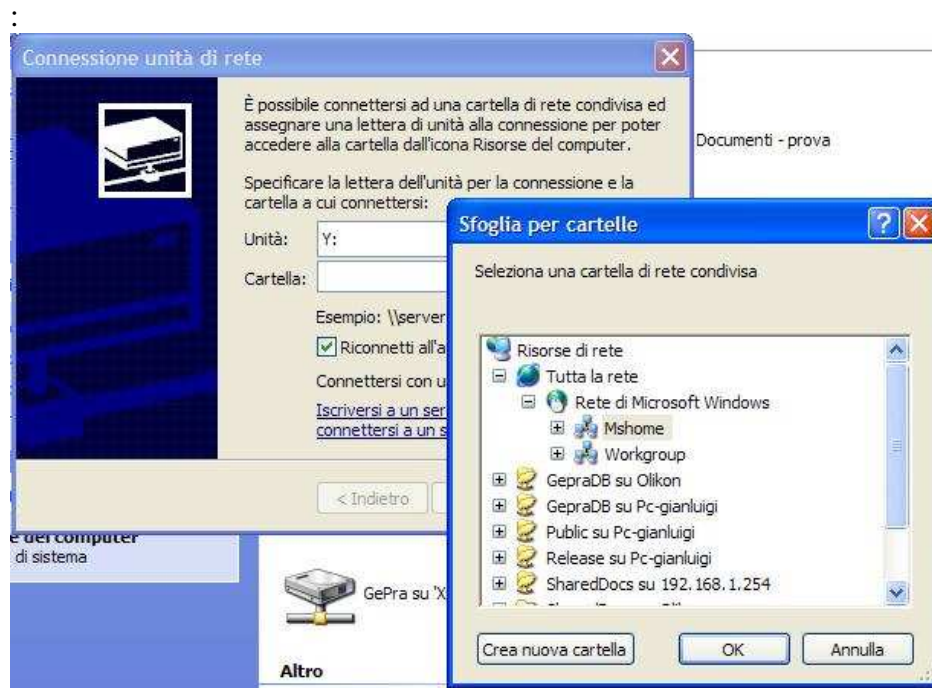
Fare **click su Sfoggia** per selezionare l’unità di rete che punta alla banca dati (Vedi Cap 2.4), cliccare su Avanti e poi Fine per memorizzare le impostazioni, da ora sarà possibile utilizzare il programma sul Client.

2.4 Accesso alla banca dati server da parte Client

Come detto in precedenza le macchine client utilizzano i dati messi disposizione dal server, per questo motivo è necessario far puntare a tutti i client le risorse condivise dal server.

Dalla macchina client, per poter far riferimento al database server è necessario effettuare le seguenti operazioni:

1) Aprire **Risorse del Computer**, scegliere **Strumenti>Connetti unità di rete**, apparirà la seguente schermata:



- 2) Spuntare il comando **“Riconnetti all’avvio”**
- 3) Scegliere una qualsiasi unità tra quelle disponibili.
- 4) Cliccare su **Sfoggia** per selezionare la cartella condivisa sul Server
- 5) Cliccare su **OK** e poi su **Fine**.

3. ATTIVAZIONE PRODOTTO

Una volta installato il prodotto, al primo avvio viene avviata automaticamente la procedura di attivazione, dove vengono richiesti i codici arrivati via mail, nel caso non Le fossero arrivati o li avesse smarriti, può chiederne il reinvio compilando il modulo all'indirizzo:

<http://www.olikon.it/index.php?menu=anutel.php>

Una volta recuperati i dati è necessario ricopiarli nelle apposite caselle e cliccare sul tasto "Conferma"

Gepra - Attivazione del prodotto

Associazione Nazionale Uffici Tributi Enti Locali

ANUTEL
Equità fiscale per il cittadino

Configurazione Licenza
Per proseguire, compilare i campi sottostanti con le informazioni ricevute via E-Mail e cliccare sul comando CONFERMA:

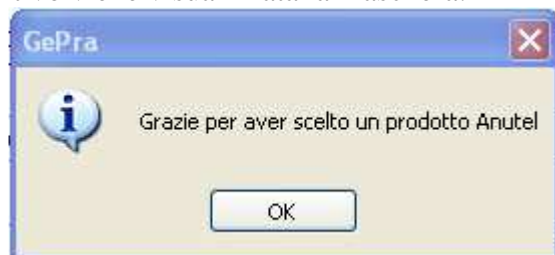
E-Mail:

Codice Seriale:

In caso di necessità è possibile richiedere assistenza al numero 0967486494 o contattare ANUTEL all'indirizzo di posta elettronica segreteria@anutel.it

CONFERMA **ANNULLA**

Se operazione ha esito positivo viene visualizzata la maschera:



A questo punto il prodotto è installato e pronto per l'utilizzo.

Nella seguente maschera



Associazione Nazionale Uffici Tributi Enti Locali

ANUTEL
Equità fiscale per il cittadino

GE.PR.A.

Username:

Password:

 **ACCEDI**  **ESCI**

Comune di GAETA **v. 1.1 Build 14**

È necessario digitare le credenziali di accesso che al primo accesso sono per default
User Admin
Pwd Admin

4. AGGIORNAMENTI DEL PRODOTTO

Il sistema “GEPR” come tutti gli altri prodotti della suite sviluppati per ANUTEL, è dotato di un modulo di “Live Update”, che permette di aggiornare il programma con un semplice click



Alla richiesta di aggiornamento, se esistono versioni successive a quella installati, il sistema automaticamente provvede a scaricarla e sostituirla alla vecchia salvaguardando l'integrità dei dati.